

AMTSBLATT

für die Gemeinde Südlohn

30. Jahrgang

Südlohn, 14.04.2025

Nummer 6

Inhalt:

Seite:

I. Bekanntmachung

- | | | |
|----|--|---|
| 1. | 3. vereinfachte Änderung und Erweiterung des Bebauungsplans Nr. 35 "Gewerbe- und Industriegebiet Pingelerhook(I)" im Ortsteil Oeding
Bekanntmachung Aufstellungsbeschluss | 2 |
|----|--|---|

II. Mitteilungen

- | | | |
|----|---------------------|---|
| 1. | Abfallkalender 2025 | 3 |
|----|---------------------|---|

Herausgeber:	DER BÜRGERMEISTER DER GEMEINDE SÜDLOHN Winterswyker Straße 1, 46354 Südlohn
Öffnungszeiten:	Mo.– Fr.: 08:30 bis 12:30 Uhr Mo., Di., Do. 14.00 bis 16.00 Uhr
Vertrieb:	Laufender Bezug ist nur im Jahresabonnement gegen eine Bezugsgebühr von 26,00 € incl. Zustellgebühren möglich. Bestellungen sind an die Gemeinde Südlohn zu richten. Im Internet unter https://www.suedlohn.de (Rathaus & Politik, Öffentliche Bekanntmachungen, - Öffentliche Bekanntmachungen der Gemeinde bzw. - Amtsblatt 2025-) abgerufen werden.

Bekanntmachung

3. vereinfachte Änderung und Erweiterung des Bebauungsplans Nr. 35 "Gewerbe- und Industriegebiet Pingelerhook(I)" im Ortsteil Oeding Bekanntmachung Aufstellungsbeschluss

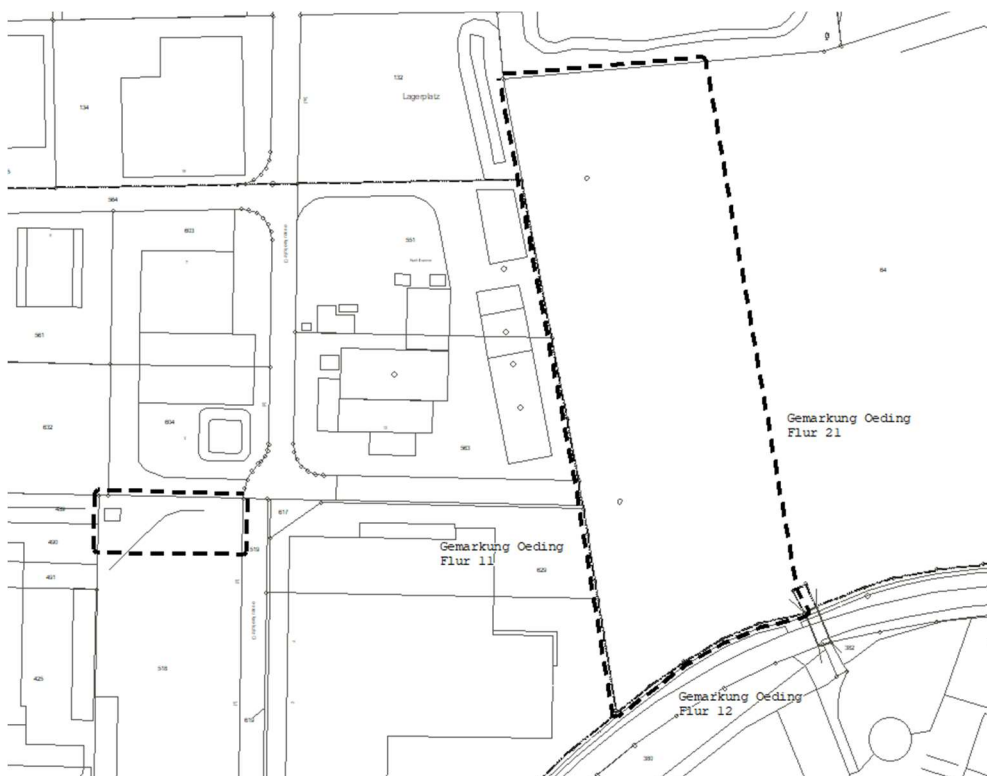
Der Ausschuss für Bau, Planung und Gemeindeentwicklung der Gemeinde Südlohn hat in seiner Sitzung am 12.03.2025 gem. § 2 BauGB die Aufstellung der 3. vereinfachte Änderung und Erweiterung des Bebauungsplans Nr. 35 "Gewerbe- und Industriegebiet Pingelerhook(I)" im Ortsteil Oeding gem. § 13 BauGB einschl. der dazugehörigen Begründung in Verbindung mit § 12 der Hauptsatzung der Gemeinde Südlohn beschlossen.

Der Geltungsbereich dieser beabsichtigten Vereinfachten Änderung beinhaltet folgende Flurstücke: Gemarkung Oeding, Flur 11, P. 518 (tlw.) und Flur 21, P. 64 (tlw.) und umfasst eine Fläche von ca. 1,3 ha. In erster Linie ist hier die Ausdehnung der überbaubaren Grundstücksfläche sowie die hierdurch erforderliche räumliche Verlegung der als Flächen für Anpflanzungen festgesetzten Bereiche Inhalt und Ziel der Planung.

Bekanntmachungsanordnung

Der Beschluss zur Aufstellung der 3. vereinfachte Änderung und Erweiterung des Bebauungsplans Nr. 35 "Gewerbe- und Industriegebiet Pingelerhook(I)" im Ortsteil Oeding wird hiermit gem. § 2 Abs. 1 Satz 2 BauGB ortsüblich bekannt gemacht.

Übersichtsplan, o. M.



Südlohn, 11.04.2025

Werner Stöttke
Bürgermeister



2025 Südlohn / Oeding

Abfallkalender



IB = nur Innenbereich
AB = nur Außenbereich

- M = Restmüll (Graue Tonne)
- B = Biomüll (Braune Tonne)
- P = Papier (Blaue Tonne)
- W = Wertstoff (Gelbe Tonne)
- U/EK = Umweltmobil/E.-Kleingeräte



Weitere Informationen im Innenteil oder bei der
Gemeindeverwaltung
Herr Zurhausen - Tel.: 582-23
EGW:

JANUAR		FEBRUAR		MÄRZ		APRIL		MAI		JUNI	
1 Mi	Neujahr	1 Sa		1 Sa		1 Di		1 Do	Tag der Arbeit	1 So	Hütten tour
2 Do	P (IB)	2 So		2 So		2 Mi	B (IB)	2 Fr		2 Mo	M (AB)
3 Fr		3 Mo		3 Mo	Rosenmontag	3 Do		3 Sa		3 Di	W (Oeding IB)
4 Sa	W (Südl./Oed. AB)	4 Di		4 Di		4 Fr		4 So		4 Mi	M (IB)
5 So		5 Mi	B (IB)	5 Mi	B (IB)	5 Sa		5 Mo	M (AB), Krammarkt	5 Do	
6 Mo		6 Do		6 Do		6 So		6 Di	W (Oeding IB)	6 Fr	
7 Di		7 Fr		7 Fr		7 Sa	M (AB)	7 Mo	M (IB)	7 Do	
8 Mi	B (IB)	8 Sa		8 Sa		8 Di	W (Oeding IB)	8 Do		8 So	Pfingstsonntag
9 Do		9 So		9 So		9 Mi	M (IB)	9 Fr		9 Mo	Pfingstmontag
10 Fr		10 Mo	M (AB)	10 Mo	M (AB)	10 Do		10 Sa		10 Di	
11 Sa		11 Di	W (Oeding IB)	11 Di	W (Oeding IB)	11 Fr		11 So		11 Mi	W (Südlohn IB)
12 So		12 Mi	M (IB)	12 Mi	M (IB)	12 Sa		12 Mo		12 Do	B (IB)
13 Mo	M (AB)	13 Do		13 Do		13 So		13 Di	W (Südlohn IB)	13 Fr	
14 Di	W (Oeding IB)	14 Fr		14 Fr		14 Mo	W (Südlohn IB)	14 Mi	B (IB)	14 Sa	
15 Mi	M (IB)	15 Sa		15 Sa		15 Di	B (IB)	15 Do		15 So	Südlohr Kirmes
16 Do		16 So		16 So		16 Mi		16 Fr		16 Mo	P (AB), Krammarkt
17 Fr		17 Mo		17 Mo		17 Do		17 Sa		17 Di	
18 Sa		18 Di	W (Südlohn IB)	18 Di	W (Südlohn IB)	18 Fr	Karfreitag	18 So		18 Mi	P (IB)
19 So		19 Mi	B (IB)	19 Mi	B (IB)	19 Sa		19 Mo	P (AB)	19 Do	Fronleichnam, Bauernschützenfest Südlohn
20 Mo		20 Do		20 Do		20 So	Ostersonntag	20 Di		20 Fr	
21 Di	W (Südlohn IB)	21 Fr		21 Fr		21 Mo	Osterrmontag	21 Mi	P (IB)	21 Sa	W (Südl./Oed. AB)
22 Mi	B (IB)	22 Sa		22 Sa	U/EK	22 Do		22 So		22 Mo	
23 Do		23 So		23 So		23 Mi		23 Fr	W (AB) U/EK	23 Sa	
24 Fr	U/EK	24 Mo	P (AB)	24 Mo	P (AB)	24 Do		24 So		24 Di	
25 Sa		25 Di		25 Di		25 Fr		25 So		25 Mi	B (IB)
26 So		26 Mi	P (IB)	26 Mi	P (IB)	26 Sa	W (Südl./Oed. AB)	26 Mo		26 Do	
27 Mo	P (AB)	27 Do		27 Do		27 So	Mal-Melle	27 Di		27 Fr	
28 Di		28 Fr	W (Südl./Oed. AB)	28 Fr	W (Südl./Oed. AB)	28 Mo		28 Do	B (IB)	28 So	Bauernschützenfest Oeding
29 Mi	P (IB)	29 Sa		29 Sa		29 Di		29 Do	Christi Himmelfahrt	29 Mo	
30 Do		30 So		30 So		30 Mi	B (IB)	30 Fr		30 Sa	
31 Fr	W (Südl./Oed. AB)			31 Mo		14		31 Sa			

Wenn Ihre Abfälle versehentlich nicht abgeholt worden sind, wenden Sie sich bitte direkt an die Firma Logermann, Tel.: 02864/12 23

2025 Südlohn / Oeding

Abfallkalender



IB = nur Innenbereich
AB = nur Außenbereich

- M = Restmüll (Graue Tonne)
- B = Biomüll (Braune Tonne)
- P = Papier (Blaue Tonne)
- W = Wertstoff (Gelbe Tonne)
- U/EK = Umweltmobil/E.-Kleingeräte



Weitere Informationen im Innenteil oder bei der
Gemeindeverwaltung
Herr Zurhausen - Tel.: 582-23
EGW:

JULI		AUGUST		SEPTEMBER		OKTOBER		NOVEMBER		DEZEMBER	
1 Di	W (Oeding IB)	1 Fr		1 Mo		1 Mi	B (IB)	1 Sa	Alleheiligen	1 Mo	P (AB)
2 Mi	M (IB)	2 Sa		2 Di	W (Südlohn IB)	2 Do		2 So		2 Di	
3 Do		3 So		3 Mi	B (IB)	3 Fr	Tag der dt. Einheit	3 Mo	P (AB)	3 Mi	P (IB)
4 Fr		4 Mo		4 Do		4 Sa		4 Di		4 Do	
5 Sa		5 Di	W (Südlohn IB)	5 Fr		5 So		5 Mi	P (IB)	5 Fr	W (Südl./Oed. AB)
6 So		6 Mi	B (IB)	6 Sa		6 Mo	P (AB)	6 Do		6 Sa	
7 Mo		7 Do		7 So		7 Di		7 Fr	W (Südl./Oed. AB)	7 So	Adventstreff Oeding
8 Di	W (Südlohn IB)	8 Fr		8 Mo	P (AB)	8 Mi	P (IB)	8 Sa		8 Mo	
9 Mi	B (IB)	9 Sa		9 Di		9 Do		9 So		9 Di	
10 Do		10 So		10 Mi	P (IB)	10 Fr	W (Südl./Oed. AB)	10 Mo		10 Mi	B (IB)
11 Fr		11 Mo	P (AB)	11 Do		11 Sa		11 Di		11 Do	
12 Sa		12 Di		12 Fr	W (Südl./Oed. AB)	12 So		12 Mi	B (IB)	12 Fr	
13 So		13 Mi	P (IB)	13 Sa		13 Mo		13 Do		13 Sa	
14 Mo	P (AB)	14 Do		14 So		14 Di		14 Fr		14 So	
15 Di		15 Fr		15 Mo		15 Mi	B (IB)	15 Sa		15 Mo	M (AB)
16 Mi	P (IB)	16 Sa	W (Südl./Oed. AB)	16 Di		16 Do		16 So		16 Di	W (Oeding IB)
17 Do		17 So		17 Mi	B (IB)	17 Fr		17 Mo	M (AB)	17 Mi	M (IB)
18 Fr	W (AB) U/EK	18 Mo		18 Do		18 Sa		18 Di	W (Oeding IB)	18 Do	
19 Sa		19 Di		19 Fr	U/EK	19 So		19 Mi	M (IB)	19 Fr	
20 So		20 Mi	B (IB)	20 Sa		20 Mo	M (AB)	20 Do		20 Sa	
21 Mo		21 Do		21 So		21 Di	W (Oeding IB)	21 Fr	U/EK	21 So	
22 Di		22 Fr		22 Mo	M (AB), Krammarkt	22 Do	M (IB)	22 Sa		22 Mo	W (Südlohn IB)
23 Mi	B (IB)	23 Sa	Bürgerschützenfest Südlohn	23 Di	W (Oeding IB)	23 Do		23 So		23 Di	B (IB)
24 Do		24 So		24 Mi	M (IB)	24 Fr		24 Mo		24 Do	Heiligabend
25 Fr		25 Mo	M (AB)	25 Do		25 Sa		25 Di	W (Südlohn IB)	25 Do	1. Weihnachtsfeiertag
26 Sa		26 Di	W (Oeding IB)	26 Fr		26 So	Herbst-Melle	26 Mi	B (IB)	26 Fr	2. Weihnachtsfeiertag
27 So		27 Mi	M (IB)	27 Sa		27 Mo		27 Do		27 Sa	
28 Mo	M (AB)	28 Do		28 So		28 Di	W (Südlohn IB)	28 Fr	Weihnachtsmarkt Südlohn	28 So	
29 Di	W (Oeding IB)	29 Fr		29 Mo		29 Mi	B (IB)	29 Sa		29 Mo	P (AB)
30 Mi	M (IB)	30 Sa		30 Di	W (Südlohn IB)	30 Do		30 So		30 Di	
31 Do		31 So		31 Mo		31 Fr				31 Mi	P (IB)

Wenn Ihre Abfälle versehentlich nicht abgeholt worden sind, wenden Sie sich bitte direkt an die Firma Logermann, Tel.: 02864/12 23