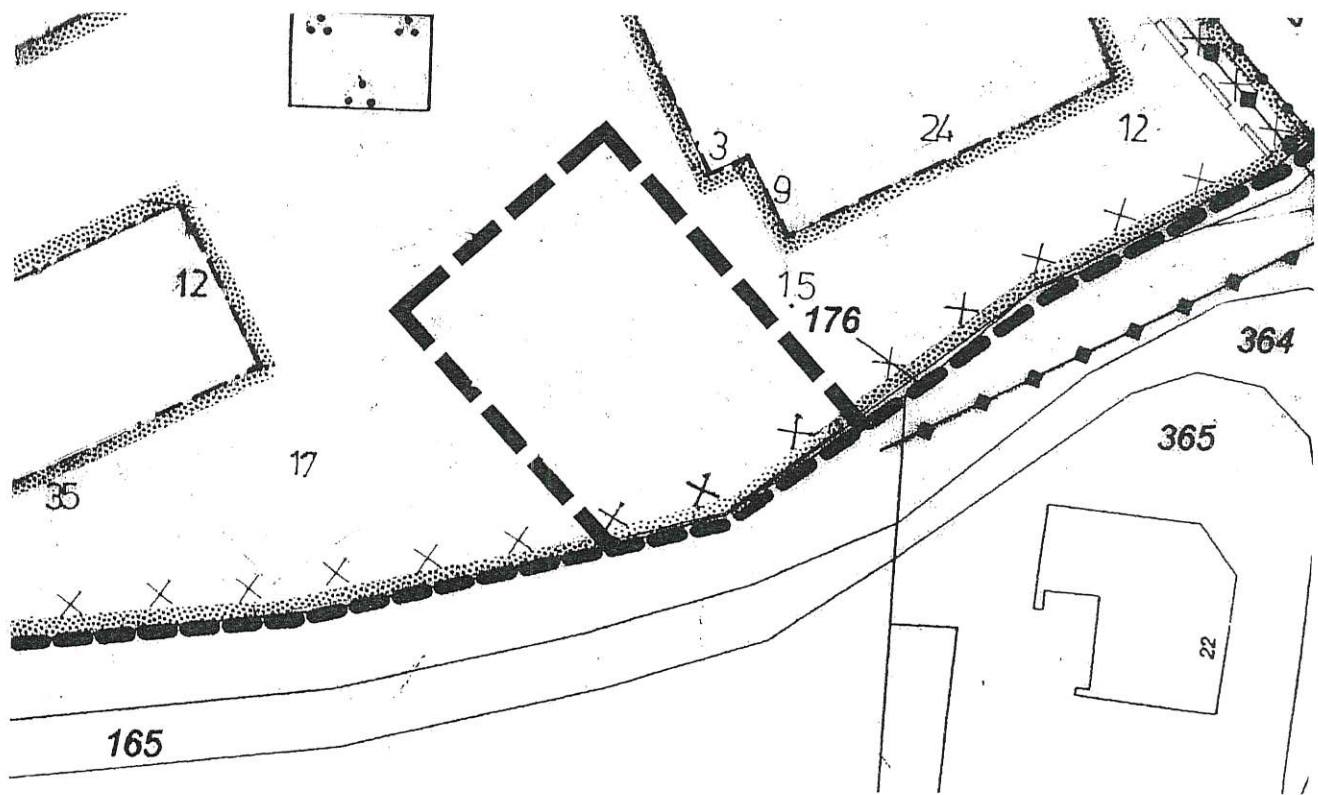
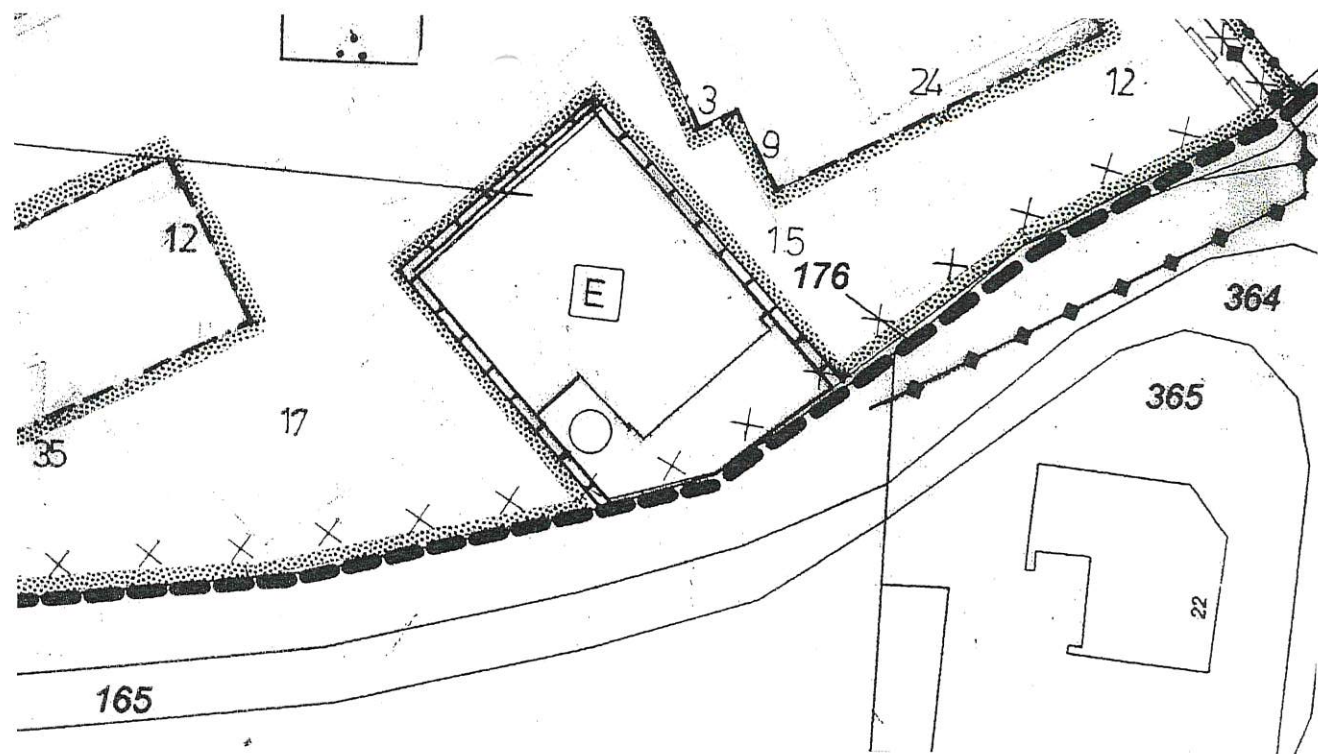


Gemeinde Südlohn
- Bauamt -

9. vereinfachte Änderung des
Bebauungsplanes Nr. 02
„Am Breul/Eschlohn“
Anlage zur Vorlage Nr. 80003

Planzeichnung
Maßstab 1:500 bisherige Festsetzung



neue Festsetzung

A. 4.0a 02