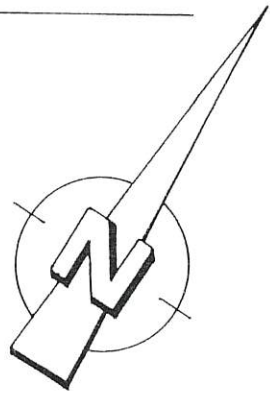
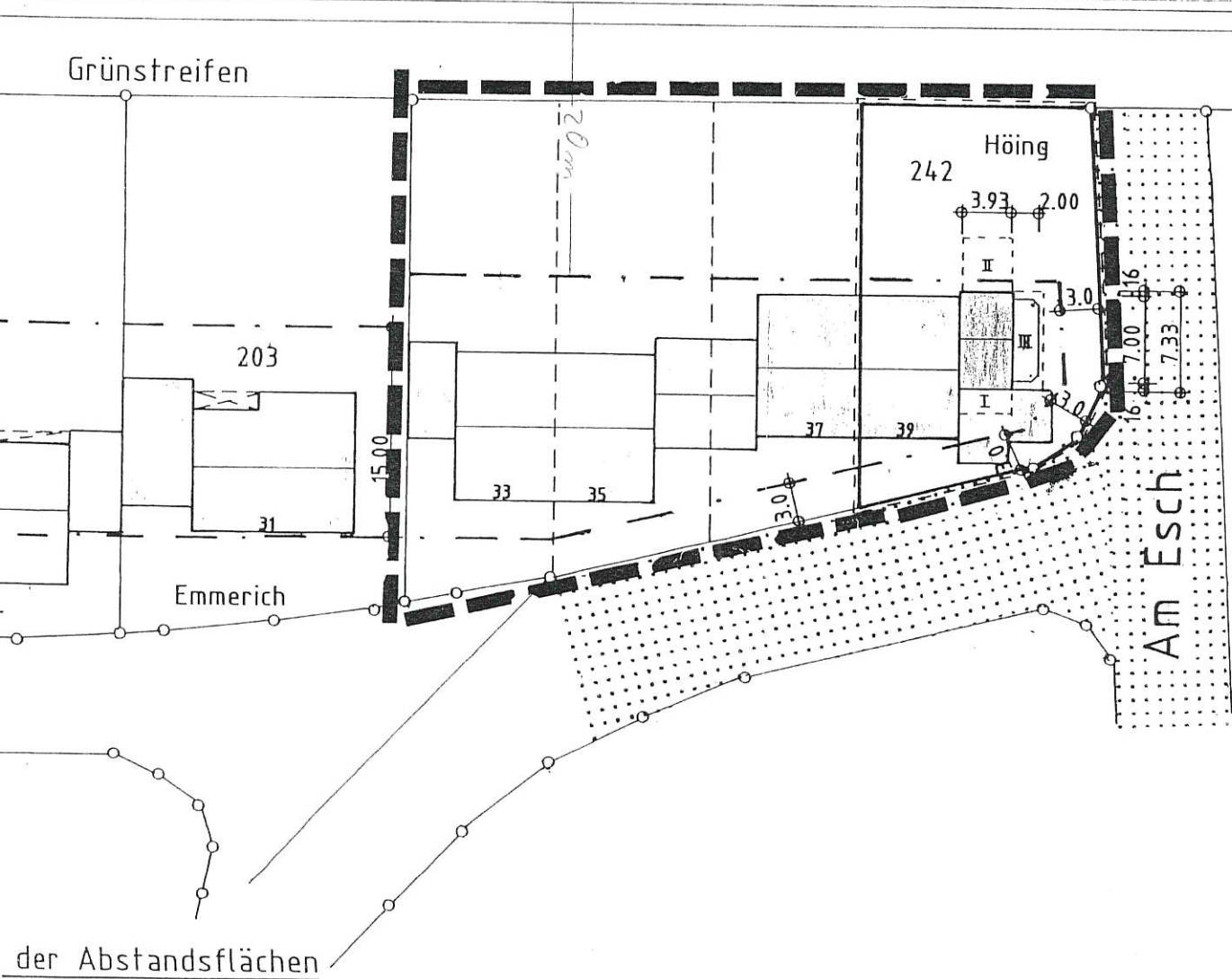


Gemeinde Südlohn
 - Bauamt -

21. vereinfachte Änderung des Bebauungsplans
 Nr. 3 „An der Mühle Menke“

Entwurf
 Stand 11/2003
 M.:1: 500

DN 47° SD
 FH: 6.06m
 TH: 4.76m
 SH: 0.40m



WA	I+ D
0.4	0.8
SD	48°

Flur: 22
 Parzelle: 242

der Abstandsflächen