



Weil · Winterkamp · Knopp

Landschaftsarchitektin · Geographen Partnerschaft für Umweltplanung
Molkenstraße 5 · 48231 Warendorf · Tel.: 02581 / 93 66 - 0 · Fax: 93 66 - 1
e-mail: info@wwk-umweltplanung.de



WINDENERGIENUTZUNG IN SÜDLOHN

Ratssitzung 22.10.2014

Aktuelle Rechtsprechung

Urteil des OVG NRW v. 01.07.2013 (Az. 2 D 46-12NE):

Anforderungen an Methodik des Standortkonzeptes:

1. **Anwendung „harter“ Tabuzonen:** Flächen wegen rechtlicher oder tatsächlicher Hindernisse auf unabsehbare Zeit „schlechthin“ ungeeignet für WEA; keine kommunale Abwägung möglich!
2. **Anwendung „weicher“ Tabuzonen:** einheitliche (Abwägungs-) Kriterien nach dem Willen der Gemeinde (Vorsorgeaspekte), Rechtfertigung erforderlich, disponibel
3. **Anwendung von Einzelfallkriterien:** Kriterien zur Abwägung öffentlicher Belange gegen eine WEA-Konzentrationszone
4. **Prüfung:** Bieten die vorgesehenen WEA-Konzentrationszonen der Windenergienutzung im Gemeindegebiet in „**substanzieller Weise**“ Raum?

Wichtig: Dokumentation!

Harte Tabuzonen in Südlahn

Prüfkomplex Naturhaushalt

- NSG
- Bereich für den Schutz der Natur nach Regionalplan
- Wald
- Naturdenkmal
- Fließ- und Stillgewässer

Harte Tabuzonen in Südlahn

Prüfkomplex Bebauung

- Wohnsiedlung nach FNP und Regionalplan
- Gewerbesiedlung nach FNP und Regionalplan
- Einzelbebauung im Außenbereich
- Sonderbaufläche nach FNP

Prüfkomplex Erholung

- Grünfläche nach FNP

Harte Tabuzonen in Südlahn

Prüfkomplex Verkehr

- Klassifizierte Straße (Bundes-, Landes-, Kreisstraße)
- 20 m Schutzbereich um Bundesstraße

Prüfkomplex Versorgung

- Fläche für die Ver- und Entsorgung nach FNP
- Elektrofreileitung (30 kV, 110 kV)
- Fernleitungen (Gas, Mineralöl, Sole)

Prüfkomplex Landschaftsbild / Kulturgüter

–

Weiche Tabuzonen in Südlahn

Prüfkomplex Naturhaushalt

- Schutzabstand um FFH-Gebiet
- Schutzabstand um NSG
- Wald
- Gesetzlich geschütztes Biotop

Prüfkomplex Bebauung

- 500 m Schutzabstand um Wohnsiedlung
- 300 m Schutzabstand um Einzelbebauung im Außenbereich

Weiche Tabuzonen in Südlahn

Prüfkomplex Erholung

—

Prüfkomplex Verkehr

—

Prüfkomplex Versorgung

—

Prüfkomplex Landschaftsbild / Kulturgüter

—

Einzelfallkriterien in Südlohn

Prüfkomplex Naturhaushalt

- Landschaftsschutzgebiet
- Bereich für den Schutz der Landschaft und der landschaftsorientierten Erholung nach Regionalplan
- Flächen von herausragender und von besonderer Bedeutung für das Biotopverbundsystem
- Kompensationsfläche
- Sonstiges Biotop nach Biotopkataster NRW

Einzelfallkriterien in Südlahn

Prüfkomplex Bebauung

- 450 m Schutzabstand um Einzelbebauung im Außenbereich

Prüfkomplex Erholung

- Wanderweg
- Radwanderweg
- Reitweg
- Lokales Erholungsziel

Einzelfallkriterien in Südlohn

Prüfkomplex Verkehr

- Möglichkeit der verkehrlichen Anbindung von WEA-Standorten
- Äußere Hindernisbegrenzungsfläche Landeplatz Stadtlohn-Vreden

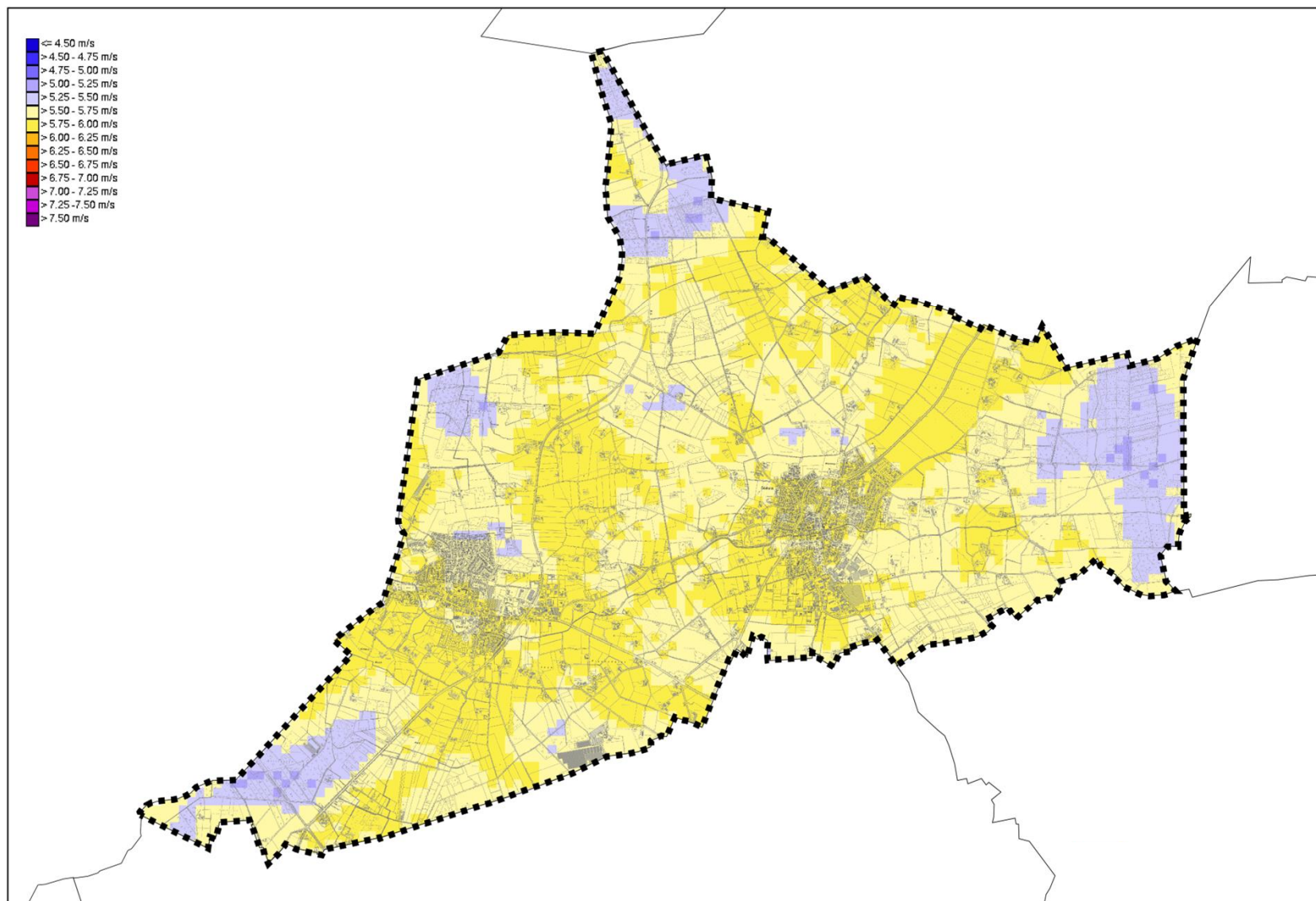
Prüfkomplex Versorgung

- Wasserschutzgebiet Zone III
- Überschwemmungsgebiet
- Richtfunkstrecke

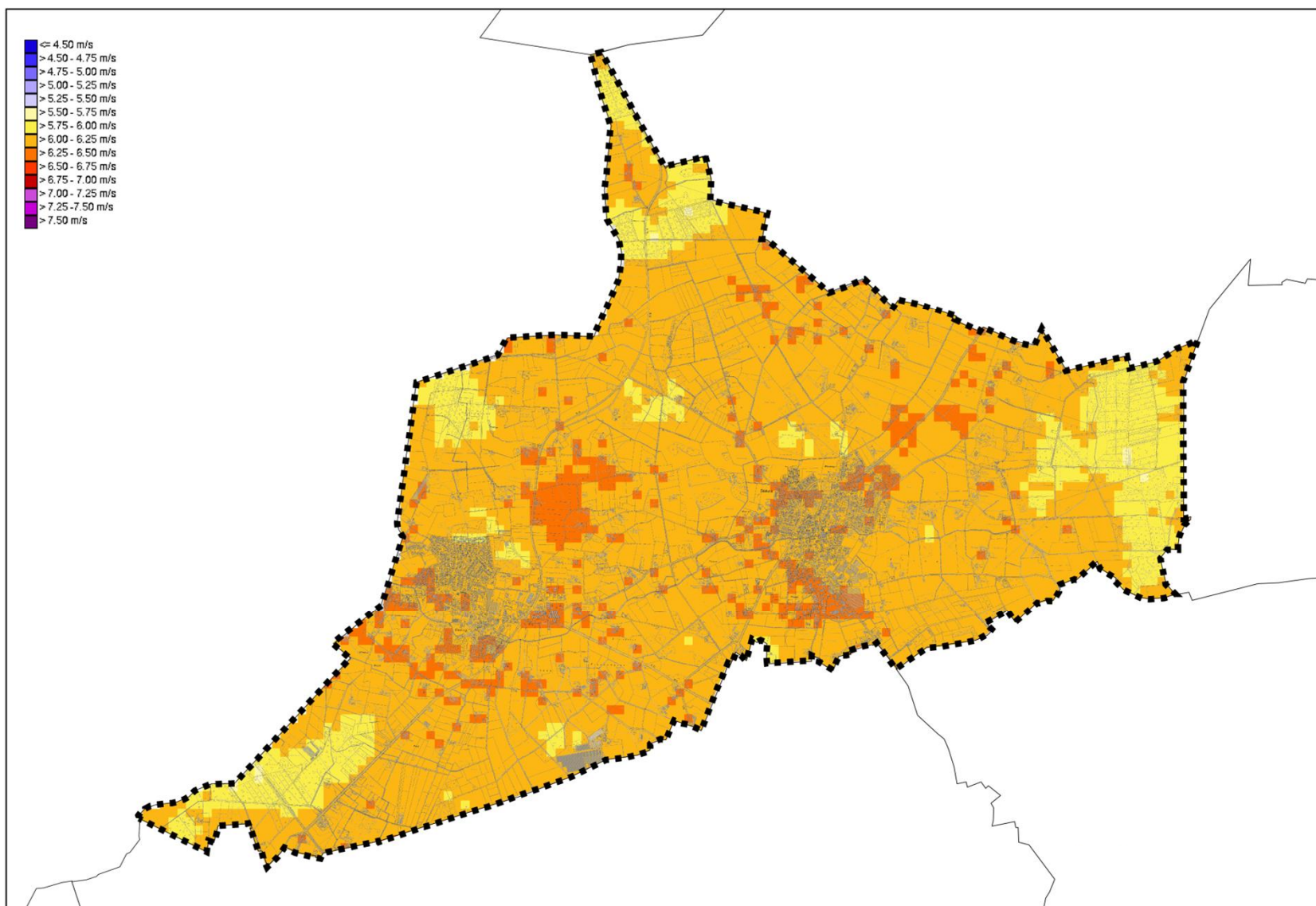
Prüfkomplex Landschaftsbild / Kulturgüter

- Bau- und Bodendenkmäler
- Landschaftsbild

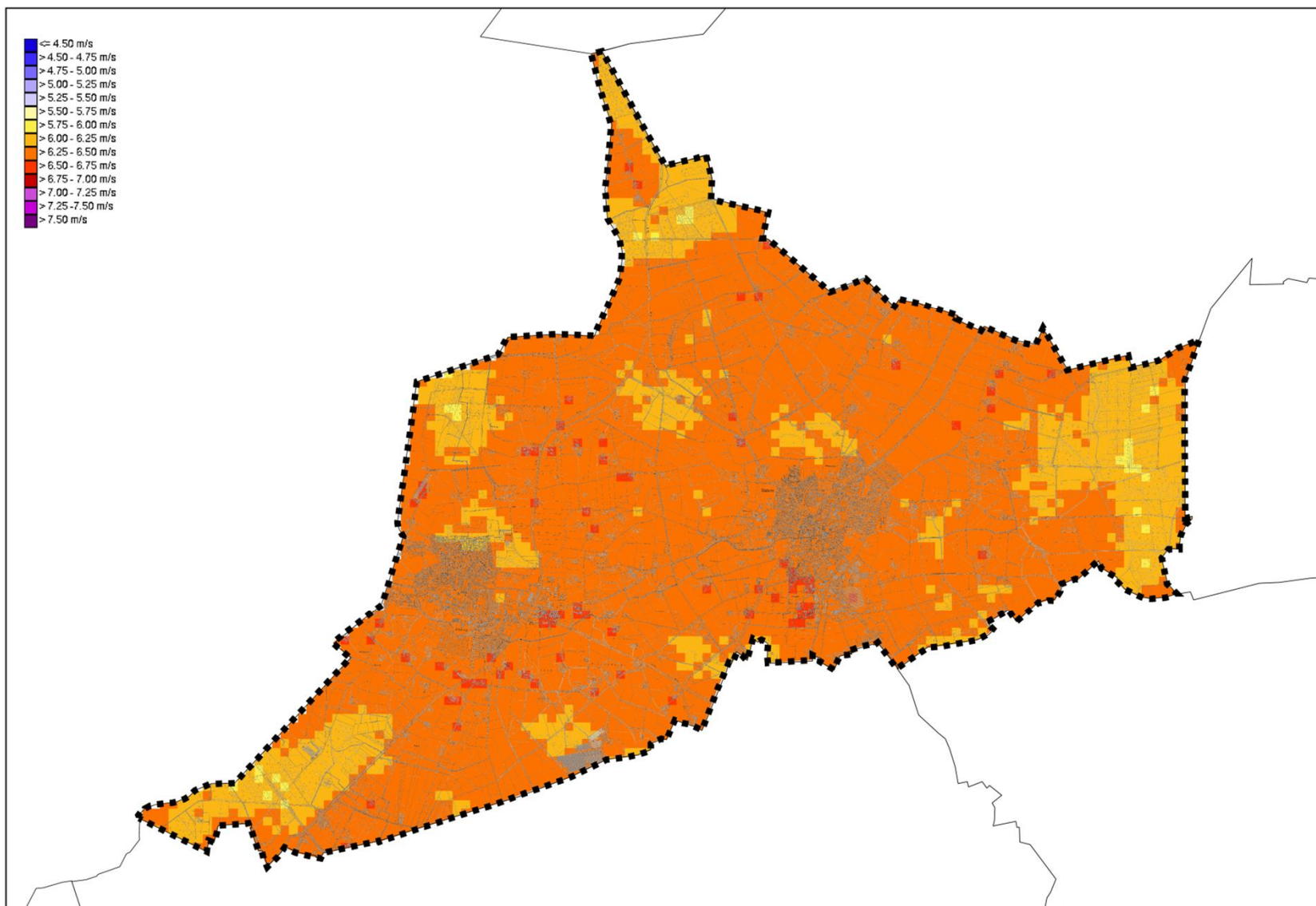
Windgeschwindigkeiten in 100 m ü. Gr.



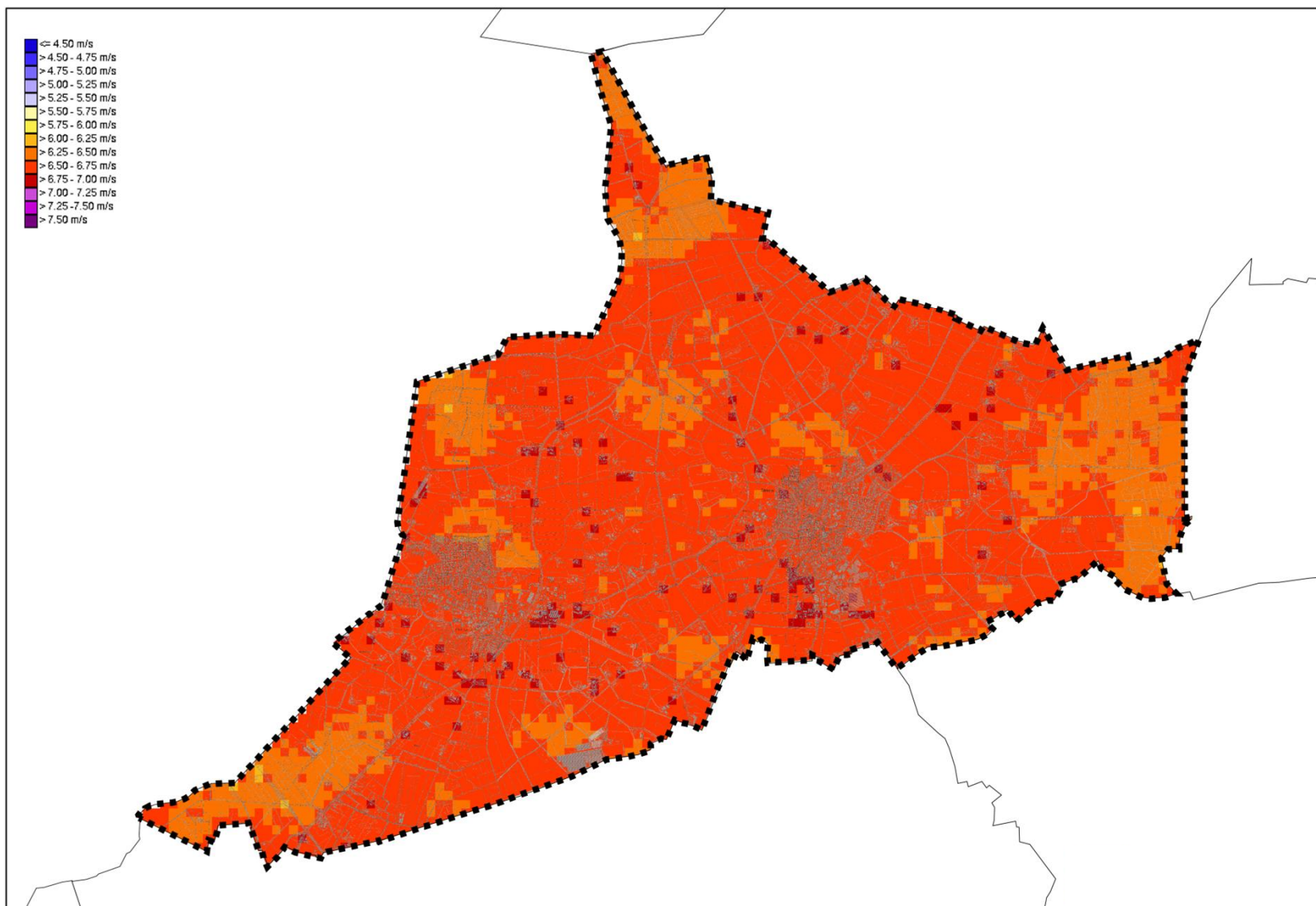
Windgeschwindigkeiten in 125 m ü. Gr.



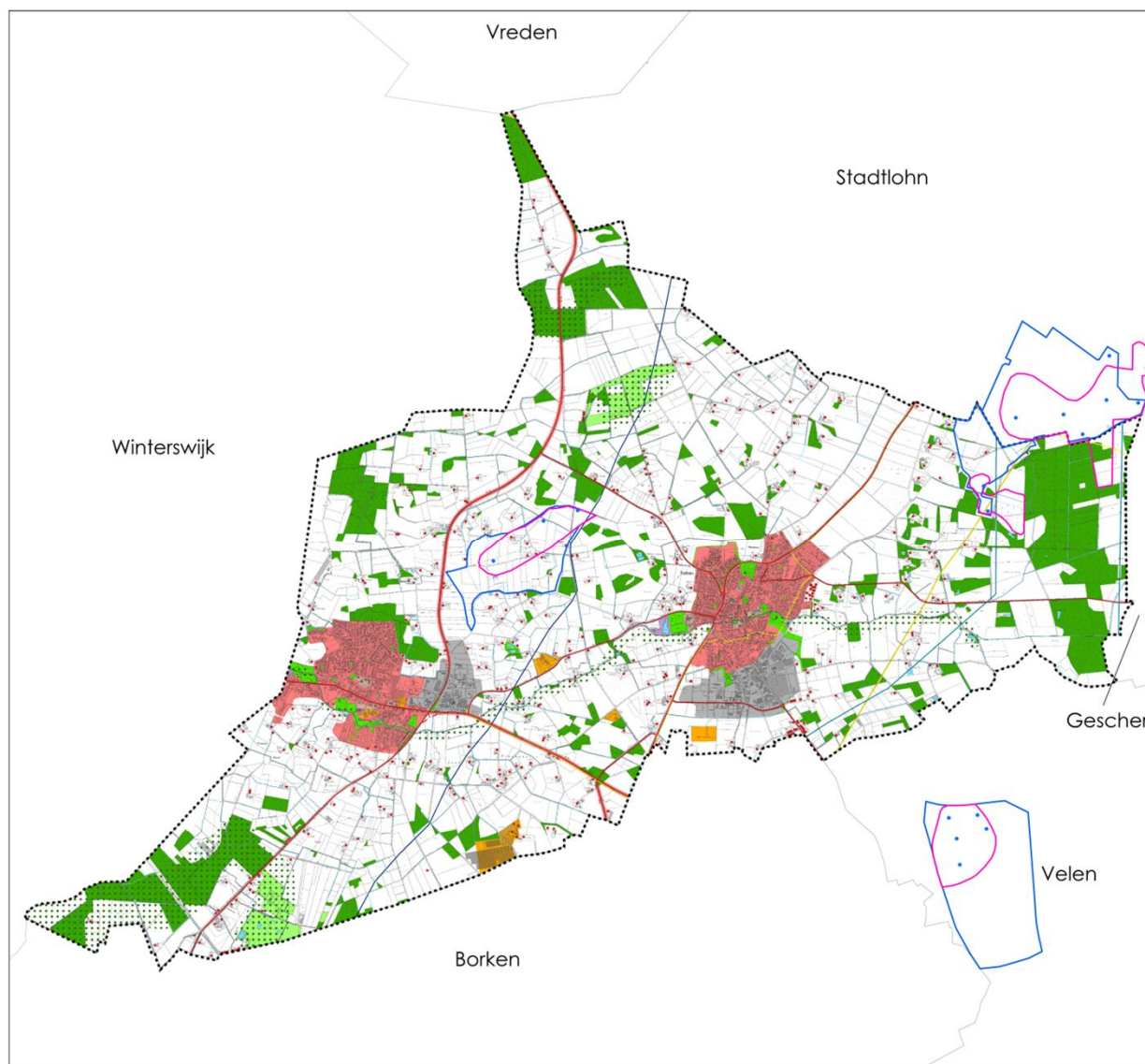
Windgeschwindigkeiten in 135 m ü. Gr.



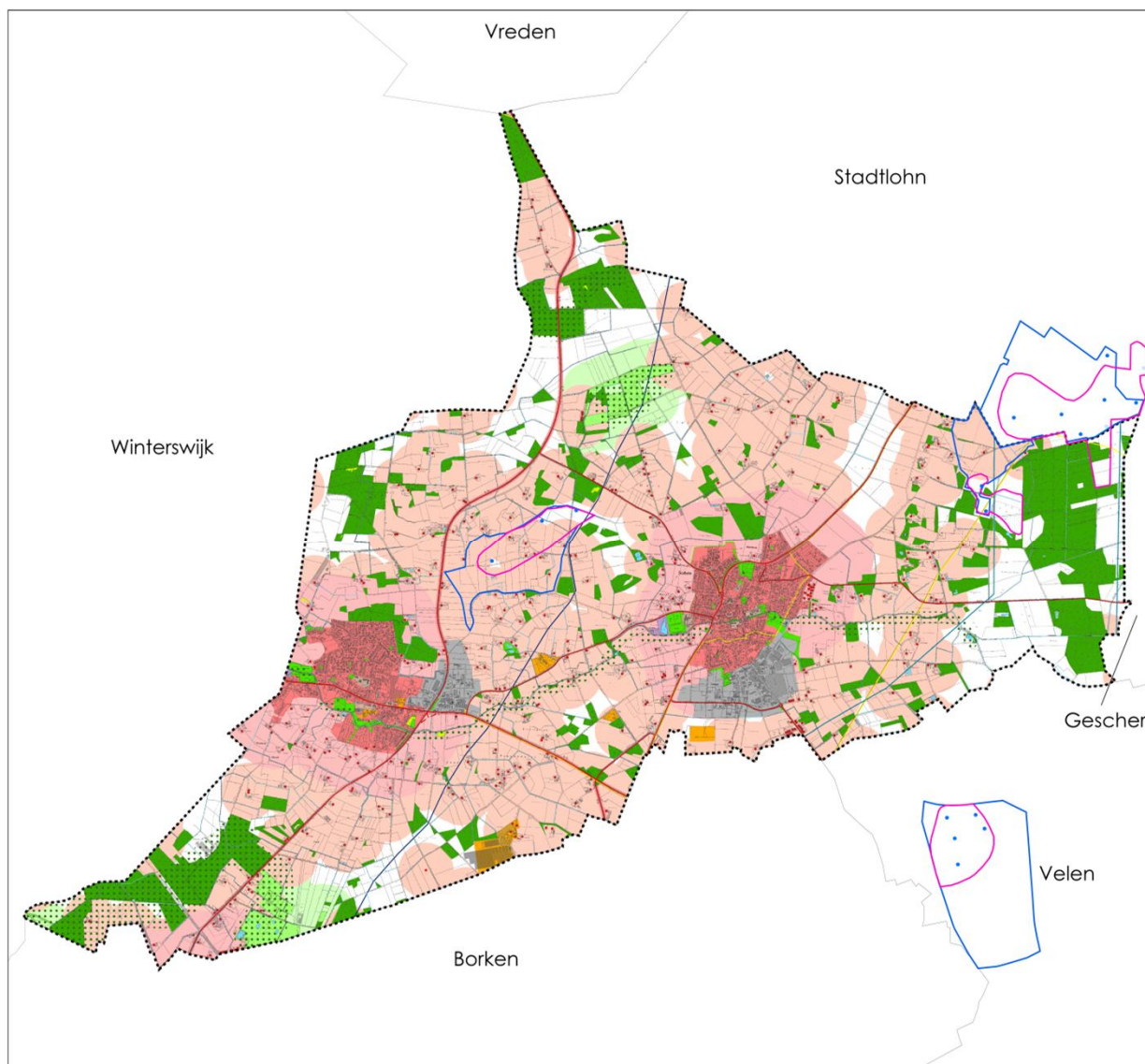
Windgeschwindigkeiten in 150 m ü. Gr.



Harte Tabuzonen in Südlohn



Harte und weiche Tabuzonen in Südlohn



Harte und weiche Tabuzonen, Einzelfallkriterien in Südlohn

